

# SCHRAUBEN UND KLEINTEILE

## Schrauben und Kleinteile



### Befestigungsschrauben für Bauteile und Bleche aus Metall

<b>943755-925</b>	Bohrschraube 5.5 x 25 mit Dichtscheibe	VPE:100
<b>943000-700</b>	Dünnblechschraube 5.5 x 25 A2 mit Dichtscheibe	VPE:100
<b>943000-360</b>	Dünnblechschraube 6.0 x 25 A2 mit Dichtscheibe	VPE:100

<b>943772-019</b>	Reparaturschraube 7.2 x 19 selbstfurchend FAB A-A2	VPE:500
-------------------	--	---------

### EPDM-Gummieinlage 3 mm selbstklebend, Rolle à 50 m, UV-beständig

Z. B. für Trapezblechschellen oder für Laminatmodule

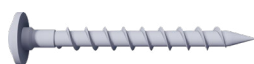


<b>973000-041</b>	EPDM Gummi selbstklebend 48 mm breit, Rolle 50 m
-------------------	--

### Holzschraube

Wir empfehlen bei nicht verschalteten Dächern mindestens 80 mm, bei Dächern mit Schalung und Konterlattung mindestens 120 mm!

### Holzschraube mit Tellerkopf VA



exemplarisch

<b>943208-080</b>	8 x 80	VPE:100
<b>943208-100</b>	8 x 100	VPE:100
<b>943208-120</b>	8 x 120	VPE:50

### Holzschraube mit Tellerkopf verzinkt

<b>942208-080</b>	8 x 80	VPE:50
<b>942208-100</b>	8 x 100	VPE:50
<b>942208-120</b>	8 x 120	VPE:50

### Dichtung für Tellerkopfschrauben



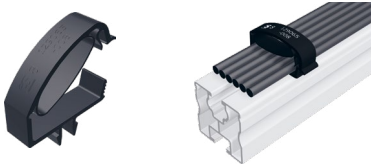
<b>119016-000</b>	dm 8 EPDM
-------------------	-----------

# SCHRAUBEN UND KLEINTEILE

## Schrauben und Kleinteile

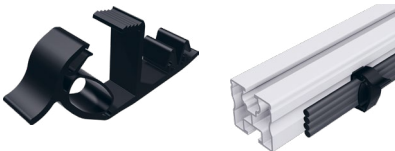
### Kabelführung

Kabelbefestiger aus UV- und temperaturbeständigem Kunststoff



#### 129065-008 Proklip-Multi 8

Profile	Systeme	Kabelmenge	
Klick- oder Schraubkanal M8, Modultragprofile S, Modultragprofile Solo, Eco05, FixZ-7, FixZ-15	FixZ-7, FixZ-15, System FS, Carport, Sonderprojekte	ca. 6*	VPE:100



#### 129065-001 Proklip-Multi 10S

Profile	Systeme	Kabelmenge	
Solo und Schraubkanal M10	-	ca. 4*	VPE:100



#### 149023-001 Befestigungsbinder 1.0 - 3.0 mm, Führung oben

Befestigung an Kanten mit einer Breite von 1.0 - 3.0 mm; Kabelbinderlänge: 200 mm	VPE:100
--	---------



#### 149023-002 Befestigungsbinder 1.0 - 3.0 mm, Führung seitlich

Befestigung an Kanten mit einer Breite von 1.0 - 3.0 mm; Kabelbinderlänge: 200 mm	VPE:100
--	---------

\* Ausgehend von einem 6 mm<sup>2</sup>-Kabel mit einem Kabeldurchmesser von 6 mm.